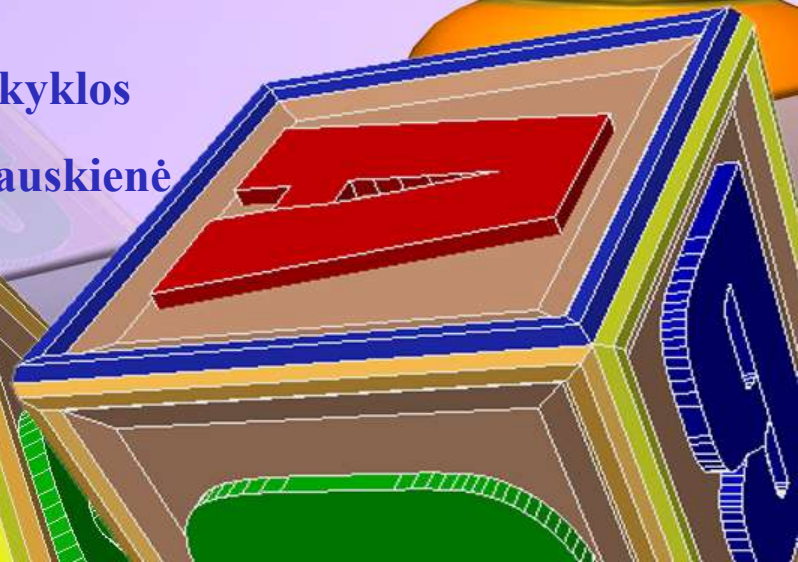


GARSAS IR RAIDĖ L



Parengė Klaipėdos rajono
Gargždų „Minijos“ vidurinės mokyklos
mokytoja metodininkė Vanda Majauskienė



Paaiškinimai :

- 3 skaidrėje eilėraštį skaito mokytojas, labiau pabrėždamas garsą **l**. Mokiniai taip pat supažindinami, kaip atrodo grybas paliepė.
- 5 skaidrėje reikia supažindinti su sakalu.
- 5 ir 6 skaidrėse pirmiausia pateikiama užduotis. Vaikai išvardina, kas gali būti nupiešta danguje ir žolėje ir tik po to reikėtų demonstruoti paveikslėlius ir pasitikrinti, ar vaikai pasakė panašių žodžių.
- 8 skaidrėje mokiniai supažindinami su žibaline lempa.

Paklausykite eilėraščio ir pasakykite, kokį garsą ištariu labiau pabrėždama?

Lietutis

Mėlynas **l**ietutis

Lėtas...

Šilas – **l**ietučiu

Už**l**ietas.

Tarsi būtų

Kas **p**aliepęs

Kelia samanas

Paliepės.

Mėlyni **l**ašiukai

Pilas...

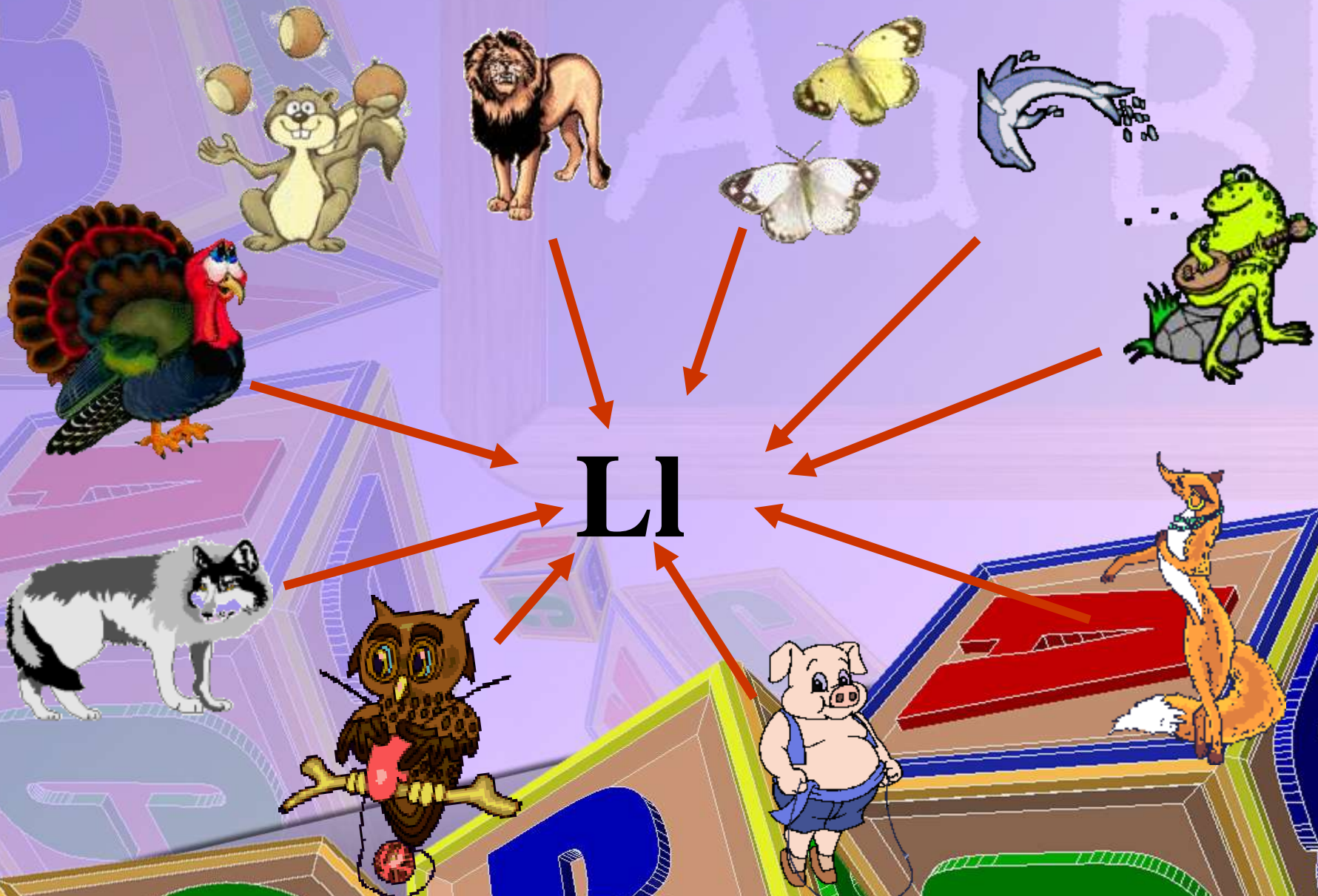
Va, jau grybų

Pilnas šilas!

R.Skučaitė

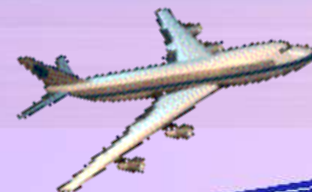


Ištark ir pasakyk, ar yra garsas **L**

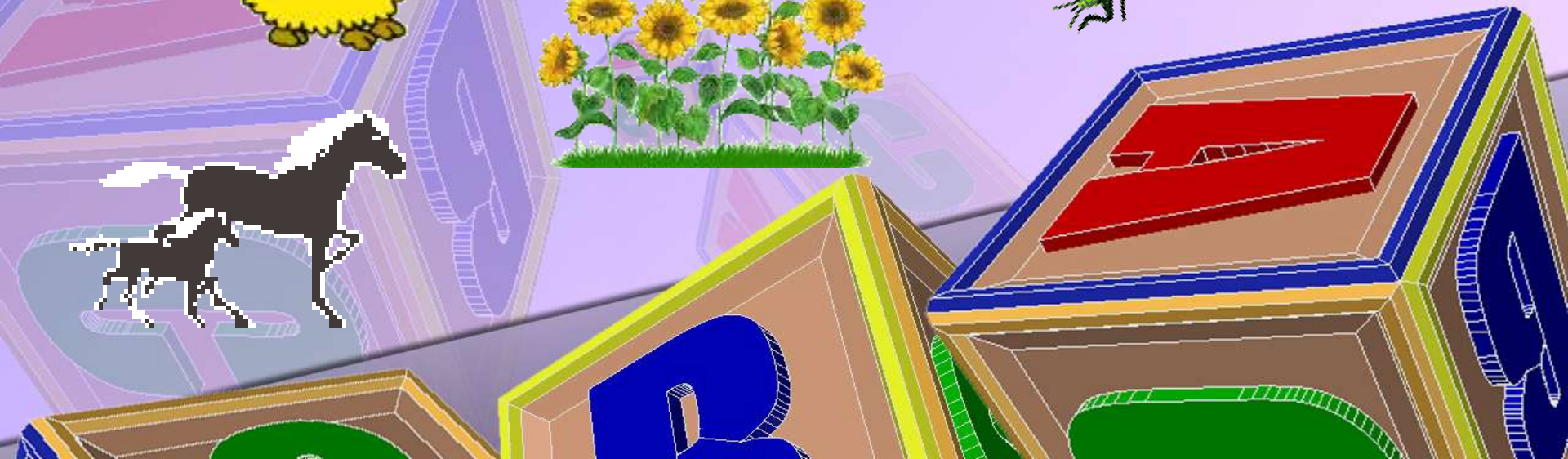
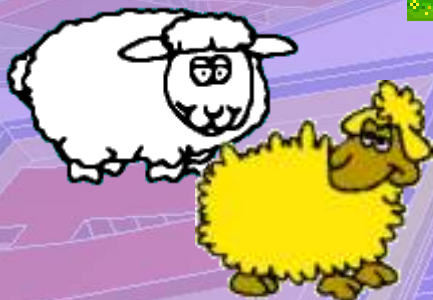


Linutė nupiešė žalią pievelę ir mėlyną dangų. *Ką ji galėtų nupiešti danguje ir pievelėje?* (būtinai žodyje turi būti garsas L)

DANGUJE:



ŽEMĚJE:



Klausykite ir, pridėdami skiemenis

la, lo, lu, lė, užbaikite sakinius:

Tėvelis ka... kuola.

Katė ...ka piena.

Karvutė ža... ėda žolę.

Kieme su...jo Sargis.

Senelė ...pa bulves.

Vaikas pasislėpė po ...va.

Į urvą įlindo pe... .

Įminkite mįsles:

(visų įminimai prasideda raide l)

Nei akių, nei ausų, o aklus vedžioja.

(Lazda.)

Eina eina – niekur nenueina, muša muša – nieko neužmuša, rodo ir vis į save.

(Laikrodis)

Kojos geležies, kūnas stiklo, dvasia ugnies.

(Lempa.)





AČIŪ!

DIRBOTE ŠAUNIAI!



Literatūra:

- Pradinio ir pagrindinio ugdymo bendrosios programos. Švietimo aprūpinimo centras. Vilnius, 2008
- Angelė Šiaurienė. Sveikos, raidės! K., „Šviesa“, 1991
- Ilustracijos:

<http://www.heathersanimations.com/children1.html>

yewoo.livejournal.com/

Pateikties šablonas:

<http://www.artloads.com/downloads/powerpoint-templates?qclid=CIaN9LDs558CFUOFzAodTI-brQ>

